



TRAMO 2

(Niños y niñas de 8 a 12 años)



SANTIAGO FESTIVAL
INTERNACIONAL DE CINE
EDICIÓN 20 | 2024

PRESENTA



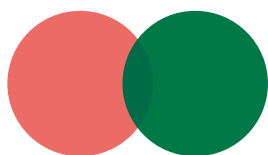
PRODUCE



COFINANCIA



ficha de arte

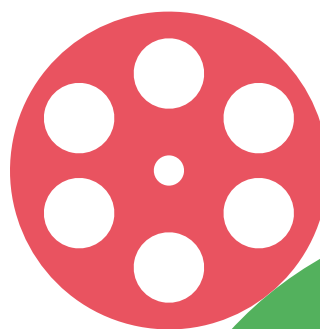
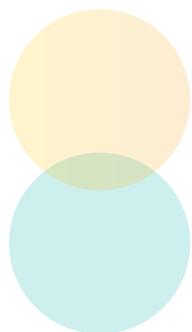


Bienvenido a SANFIC Educa

¡Te invitamos a sumergirte en la experiencia de apreciación de una obra!

Acabas de ver una obra cinematográfica, la cual se ha hecho con muchos elementos, personas e ideas.

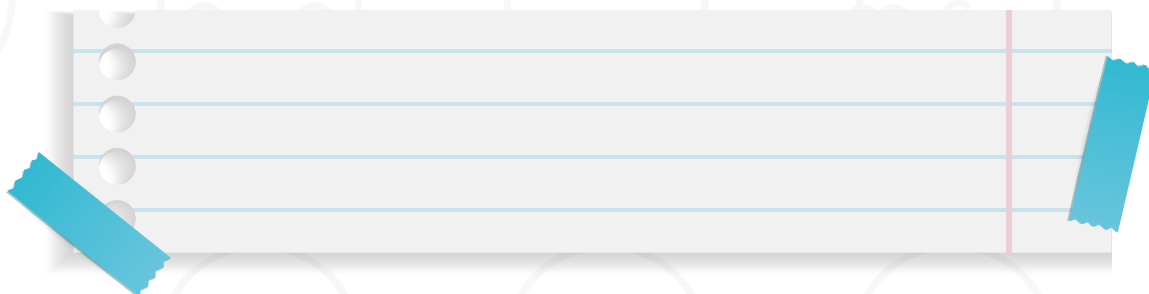
Para que existiera, se combinaron muchas cosas. Ahora te proponemos revisar algunas de ellas para ser tú quién descubra cómo se relacionan.



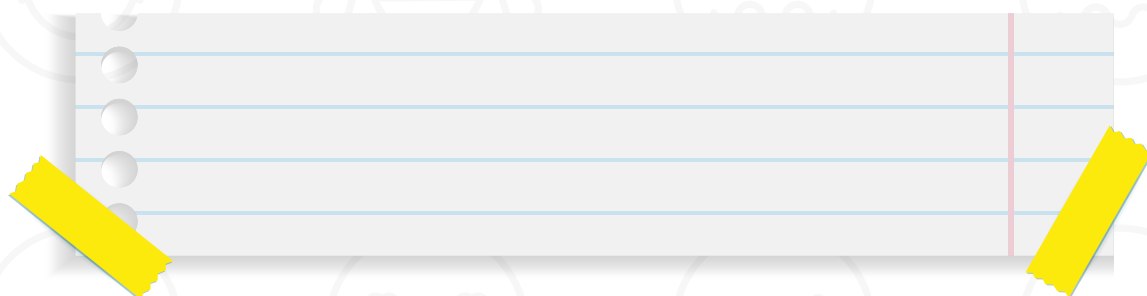
CONEXIONES

Escribe o comenta con un
compañero o compañera

Menciona las 2 emociones que más sentiste durante la película.



¿Puedes relacionar esta película con otras?



¿Te recuerda algún momento de tu vida?



¿Hiciste alguna otra asociación?



TEMA

**¿Qué crees que le da sentido a toda la historia?
¿Cuál es la idea principal que conecta todo lo que ocurre,
desde el inicio hasta el final?**

Describe detalles o símbolos que te llamaron la atención
y que tienen relación con esa idea central



TRAMA

Describe 3 momentos y organízalos con flechas para que se entiendan como una secuencia.
¿Qué pasó primero y qué vino después?

1

2

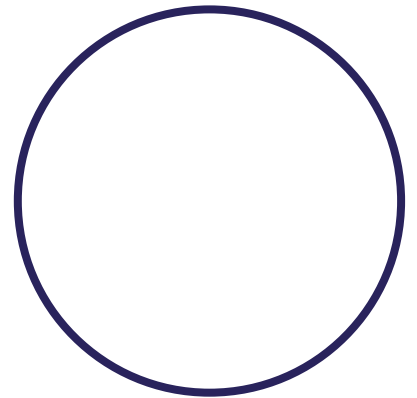
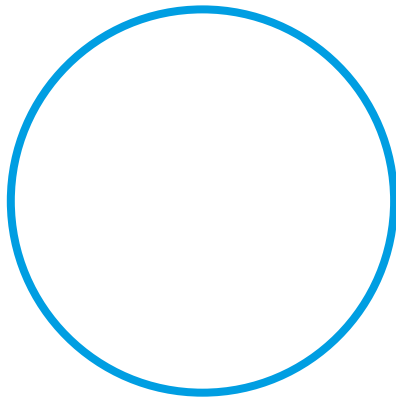
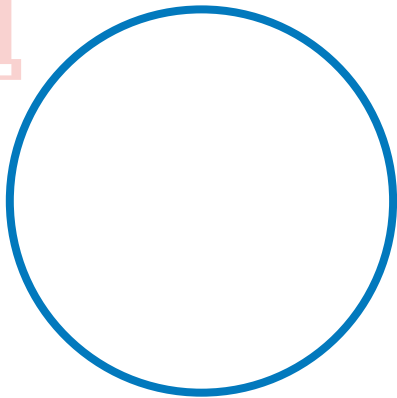
3



ESTÉTICA

**¿Con qué colores asocias lo que viste?
¿Crees que es por algo?**

Píntalos o escríbelos en los círculos y luego explica o comenta.

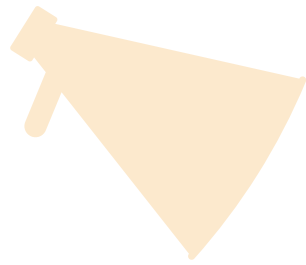


¿Hay algo en particular que te haya gustado de la película? ¿Por qué crees que eso te gusta?

Escribe o comenta.

**¿Te diste cuenta de la música y el sonido?
Elijan una escena y veanla en mudo, luego agreguen
diferentes sonidos y músicas y comenten lo que
ocurre.**





Las películas se hacen con muchos elementos técnicos como la luz, el sonido, la actuación, el vestuario y los planos.

Piensa en algunos elementos que te llamaron la atención e imagina qué decisiones tomaron quienes estaban a cargo de su manejo en esta película.

	ELEMENTO	¿QUÉ DECISIONES TOMARON?	¿EN QUÉ ESCENA TE DISTE CUENTA?
1			
2			
3			



ORIENTACIONES PEDAGÓGICAS

A partir de esta ficha esperamos que quienes cumplen un rol mediador, ya sean educadores/as, madres, padres o cuidadores/as, puedan transformar el proceso de aprendizaje en una aventura constante de exploración y descubrimiento.

Entendemos al mediador como una figura que no tiene necesariamente todas las respuestas, sino como un guía que inspira a los participantes a cuestionar y descubrir constantemente nuevos aprendizajes en un entorno seguro que celebra el error (no hay respuestas correctas o incorrectas), promueve el pensamiento divergente y estimula la creatividad.

Es esencial mantener altas las expectativas de los participantes y fomentar una comunicación horizontal. Así, podrán ir descubriendo juntos todo lo que la película y ustedes tienen para decir.

No es necesario desarrollar la ficha completa. Pueden elegir las actividades que más les gusten para comenzar la reflexión a partir de ahí. Para más información sobre cada capa (conexiones, tema, trama, estética y técnica), revisa la Bitácora para la Apreciación Cinematográfica de SANFIC.

AQUÍ

La estrategia por capas es una adaptación de la rutina de pensamiento de Project Zero.

Míralo aquí